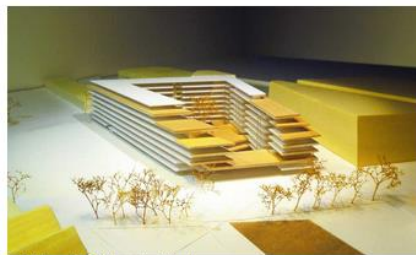


Accompagnement du groupe VEOLIA dans le projet de déménagement de son siège social



© Dietmar Feichtinger Architectes



© Dietmar Feichtinger Architectes



© Dietmar Feichtinger Architectes



© Dietmar Feichtinger Architectes

VEOLIA Environnement a souhaité loger son siège dans un site à l'image de ses valeurs de respect de l'environnement et droits des salariés.

Après l'approfondissement de différentes options, le groupe a décidé d'installer son siège à Aubervilliers, dans un immeuble à construire d'environ 45 000 m² pour les besoins tertiaires.

Un concours international a été lancé par le promoteur ICADE pour la reconstruction d'un immeuble qui sera livrée en BEFA à Veolia. Le Groupe, qui a transmis un cahier des charges sommaire au promoteur, sera le locataire exclusif de cet immeuble.

Pour le suivi de cette opération, Veolia se fait accompagner par les équipes conseil d'Auris pour s'assurer que l'immeuble sera bien conforme à ses attentes et aux standing actuels des sièges sociaux.

Nous assistons ainsi notre Client dans la coordination des bureaux d'étude, l'analyse des devis déjà établis, la négociation et le suivi des travaux locataires avec le promoteur, et ce dans le cadre de la prise à bail.

Par cette assistance, le Groupe Veolia bénéficie d'une expertise contre-point primordial au promoteur. Le Client peut ainsi se dégager du suivi quotidien du projet, avoir une analyse critique de l'avancement de l'opération et se concentrer sur les aspects spécifiques qu'il estimera prioritaire. Cela lui permet de bénéficier d'une connaissance globale et actualisée de l'ensemble du projet.